



# Gestion numérique des émissions du scope 3

Atelier d'échange d'expériences EEC

14 mai 2024

Res Witschi, Durabilité

Swisscom SA

swisscom







## Responsabilité environnementale

Atteindre la neutralité climatique et  
apporter une contribution carbone positive

### Contribution au sein de Swisscom

- Zéro net 2035
- Pratiquer et soutenir l'économie circulaire



### Contribution pour le monde

- Aider la clientèle à réduire ses émissions de CO<sub>2</sub>



## Responsabilité envers les individus

Proposer des emplois inspirants  
et accompagner tout le monde vers le futur  
numérique

- Être un employeur attractif et attirer des talents
- Développer les spécialistes et les cadres de demain
- Favoriser la diversité et l'égalité des chances

- Renforcer la compétence médiatique au sein de la société
- Donner accès au réseau à tout un chacun en Suisse



## Responsabilité opérationnelle

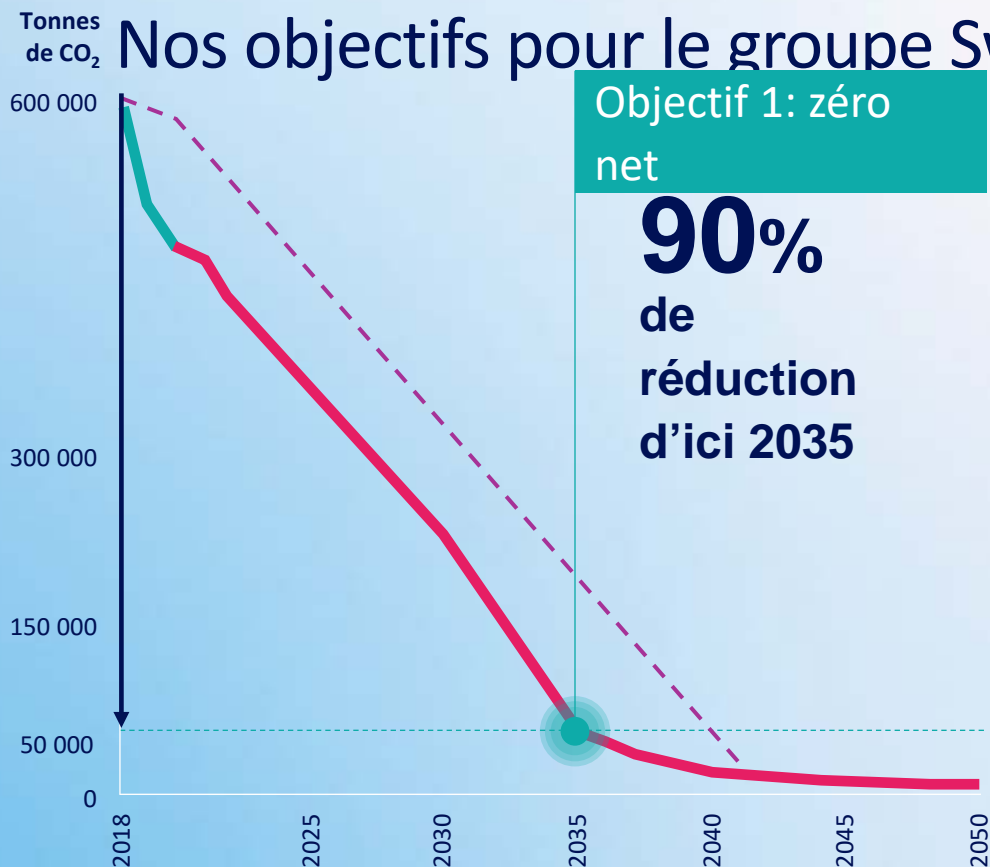
➤ Répondre aux exigences les plus élevées  
en tant que partenaire de confiance

- Travailler selon des principes éthiques
- Garantir la sécurité et la protection des données
- Garantir une chaîne d'approvisionnement durable avec des conditions de travail équitables



# Nous nous concentrons sur le zéro net à l'horizon 2035

Nos objectifs pour le groupe Swisscom (y compris Fastweb)




- Scénario Swisscom + Fastweb
- - 1,5 °C entre 2018-2030 dans le secteur des TIC (étendu à 2030 avec le même gradient)
- 90% de réduction entre 2018 et 2035 (scope 1+2+3)

## Réduction des émissions directes:

 100% électrique d'ici 2030

 100% électrique d'ici 2035

## Réduction des émissions indirectes:

 Work Smart, promotion des transports publics

 Soutien à l'efficacité énergétique

 Collaboration avec les fournisseurs

## Objectif 2:

**1 million**  
de tonnes de  
CO<sub>2</sub>  
économisées  
pour notre  
clientèle



# Où sont les leviers?



**95%** des émissions sont générés tout au long de la chaîne de création de valeur...

... dont **2/3** chez nos fournisseurs





# Gestion de la chaîne d'approvisionnement: engagement en faveur de la responsabilité d'entreprise

Attentes à l'égard de nos fournisseurs préférés et stratégiques

## Transparence CO<sub>2</sub>



67%

## Objectifs CO<sub>2</sub> efficaces



>35

## Note de durabilité



77%



Jusqu'à  
présent...



**Les défis rencontrés dans  
notre gestion du CO<sub>2</sub>**

... dorénavant



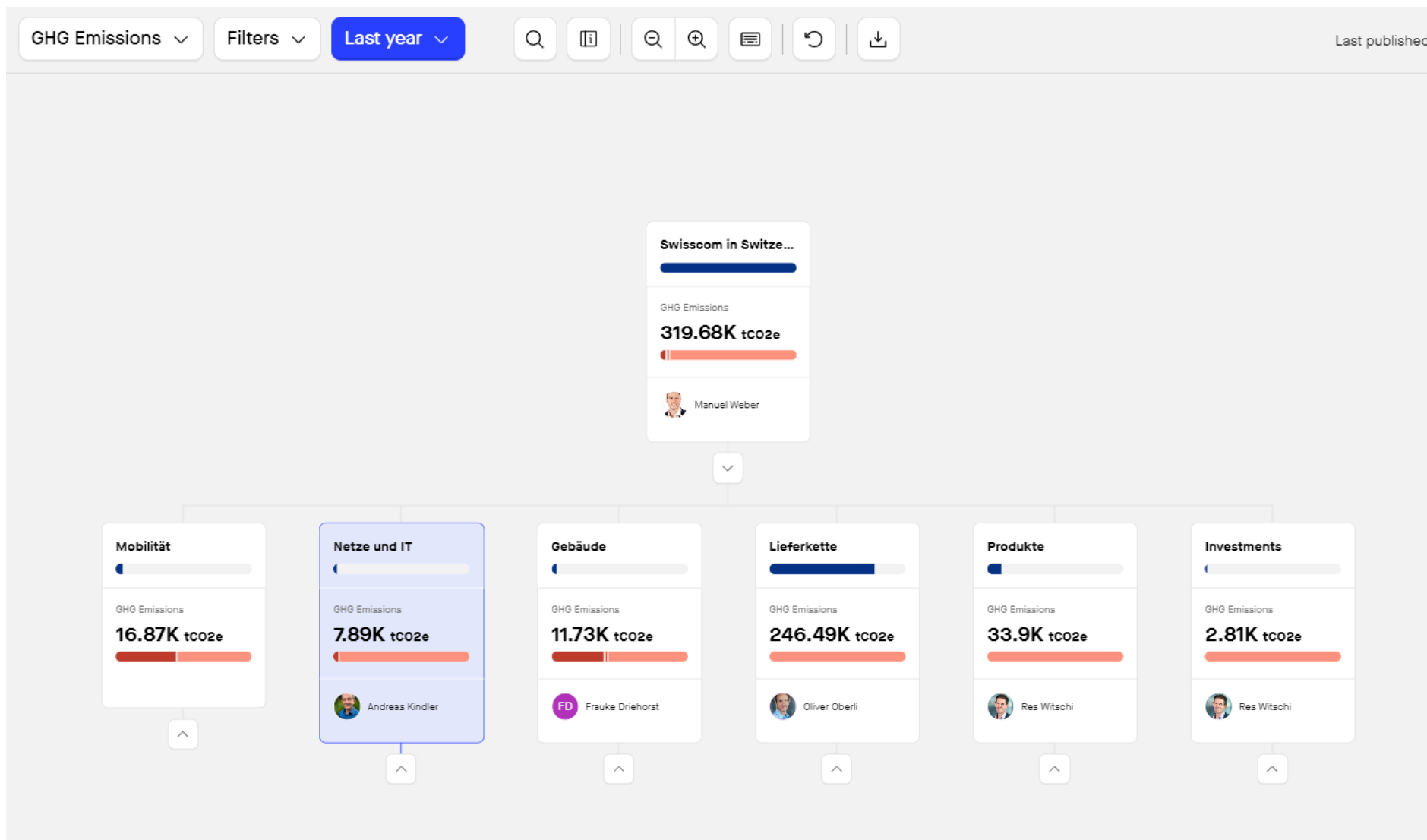


Mais quel est le bon outil pour mon entreprise?





# Émissions du scope 3 dans la chaîne d'approvisionnement, les produits, la mobilité, les déchets, les investissements







# Importation de données via téléchargement de fichiers, API, enquêtes

Swisscom

GHG Protocol

Bilan Carbone

Add module

Act

Scenarios

Simulation

Data

Measurements

Sources

Tables

Quality

Activity

Libraries

Surveys

Factors

Rules

Help

Sources

Survey campaign

Files

APIs

Integrations

Reports

Manual

Market-based

36 files

File

Errors

Status

Created at

2024_Q1_Scope3_Sweep import file...		Completed	Apr 10, 2024
2024_Q1_ISS_Building cooling Swe...		Completed	Apr 5, 2024
2024_Q1_ISS_Building heating Swe...		Completed	Apr 5, 2024
2024_Q1_tank_Sweep_import-file.csv		Completed	Apr 5, 2024
2024_Q1_tank_Sweep_import-file.csv	8	Completed	Apr 5, 2024
2024_Q1_Electricity_consumption_S...		Completed	Apr 4, 2024
2023_tank_Sweep_import-file.csv		Completed	Feb 15, 2024
2023_tank_Sweep_import-file.csv		Completed	Feb 15, 2024
2023_Q4_Scope3_Cat6_Sweep imp...			
2023_Scope 3_category 6.csv			
2023_Q3_tank_Sweep_import-file.csv			
2023_Q2_tank_Sweep_import-file.csv			
2023_Q1_tank_Sweep_import-file.csv			

Final Report

Indicator	Mapping As Agreed With The Customer	Total Distance (Km)	Scaled Carbon Footprint Lower Bound (Tonnes)
cat 6 Car journey to meeting	Road / Work to Work	247'584.42	23.46
cat 7 Employee commuting (car)	Road / to Work, from Work	6'861'087.37	894.46
cat 6 Rail travel in Switzerland	Train / Work to Work	673'172.04	6.66
cat 7 Employee commuting (train)	Train / to Work, from Work	12'866'495.16	139.53



# Vaste banque de données de facteurs d'émission

**Swisscom**

GHG Protocol  
Bilan Carbone  
Add module +  
Act ^  
Scenarios  
Simulation

Data ^  
Measurements  
Sources  
Tables  
Quality  
Activity  
Libraries ^  
Surveys  
**Factors**  
Rules

Help

**Manage Sources**

**Folders**

**Shortlist** 7

**All factors**

Search: steel X Show more

Country: All Source: All Unit: All + 1 more active filter

599 Factors

☐ Steel unspecified for furniture - average  
ADEME Base IMPACTS | 2.02 6281614

☐ Stainless steel, coil, cold rolled (304)  
ADEME Base IMPACTS | 2.02 6281572 · EUROPE · 7.71014 · kg

☐ Stainless steel, coil, cold rolled (304) for EEE (50% recycling)  
ADEME Base IMPACTS | 2.02 6281571 · EUROPE · 4.72855 · kg

Search:  
☐ ECOINVENT (356)  
☐ Agribalyse Finished Products (96)  
☐ World Steel Association (86)  
☐ ADEME Base IMPACTS (27)  
☐ ADEME (10)  
☐ US EPA Supply Chain (9)  
☐ DEFRA (6)

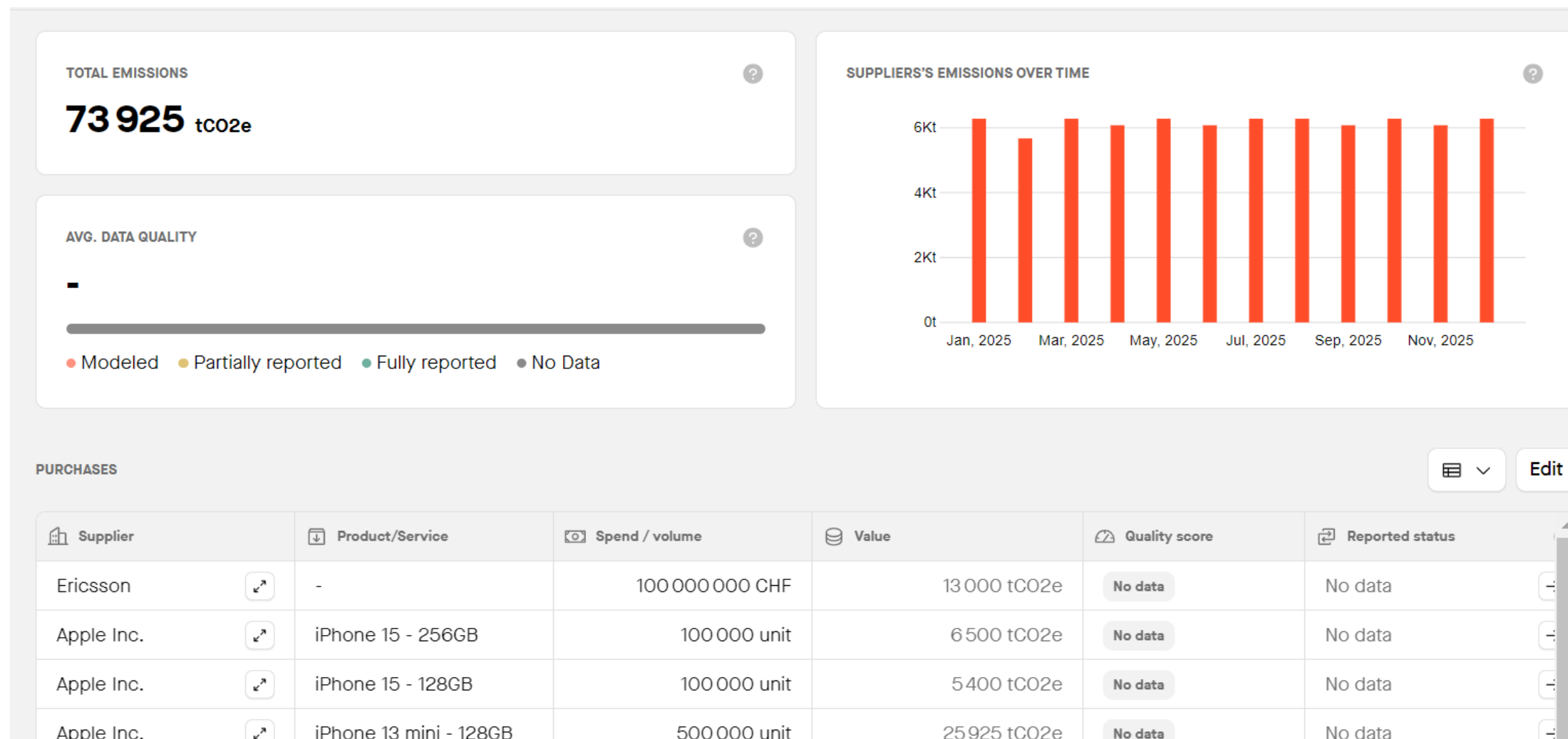
See description

See description

See description



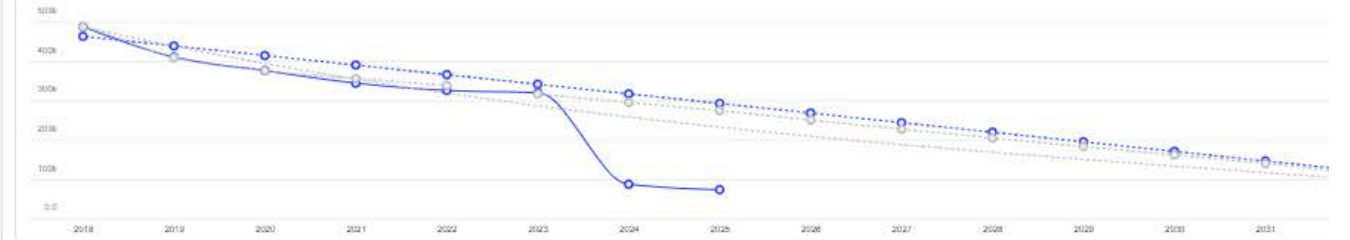
# Chaîne d'approvisionnement: saisie et calcul sur la base des dépenses et des activités



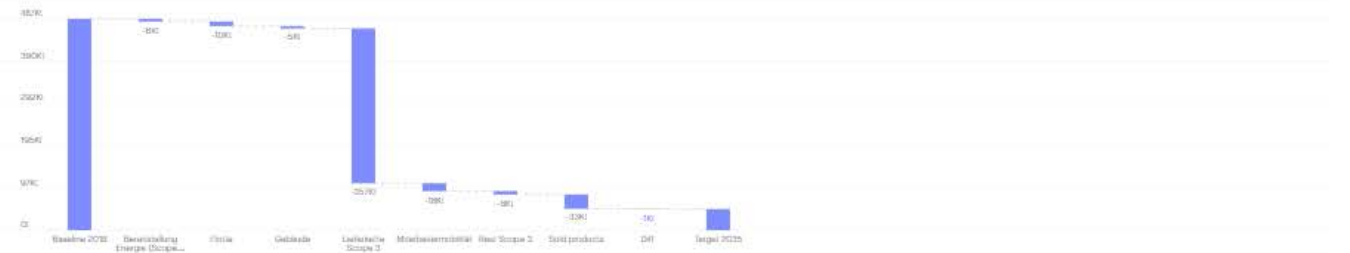




# Tableau de bord pour les émissions, la trajectoire de réduction et les mesures zéro net – visualisations pour le personnel et la direction

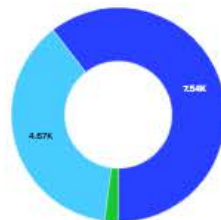


Reduktionsmaßnahmen unserer Treibhausgasemissionen bis 2035

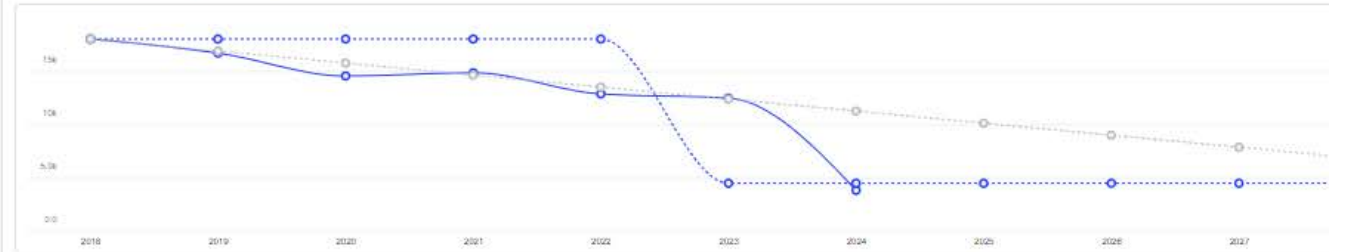


Direkte THG Emissionen

Aufteilung unserer Scope 1 Emissionen 2023



Zielpfad der direkten Treibhausgasemissionen bis 2030



# Nos enseignements



**Définir des objectifs,  
des priorités et des  
modèles de données**

**La plateforme  
numérique favorise la  
transparence et la  
collaboration**

**Affiner  
progressivement le  
modèle (p. ex.  
dépenses -> activités)**

**Penser à l'avenir  
(p. ex CSRD)**





# Merci de votre attention

