

Science Based Targets Initiative

SBTi

Mesures concrètes pour des objectifs climatiques
ambitieux

Laura Jakobeit

sbti@go-for-impact.ch

Programme

1. Science Based Targets Initiative SBTi

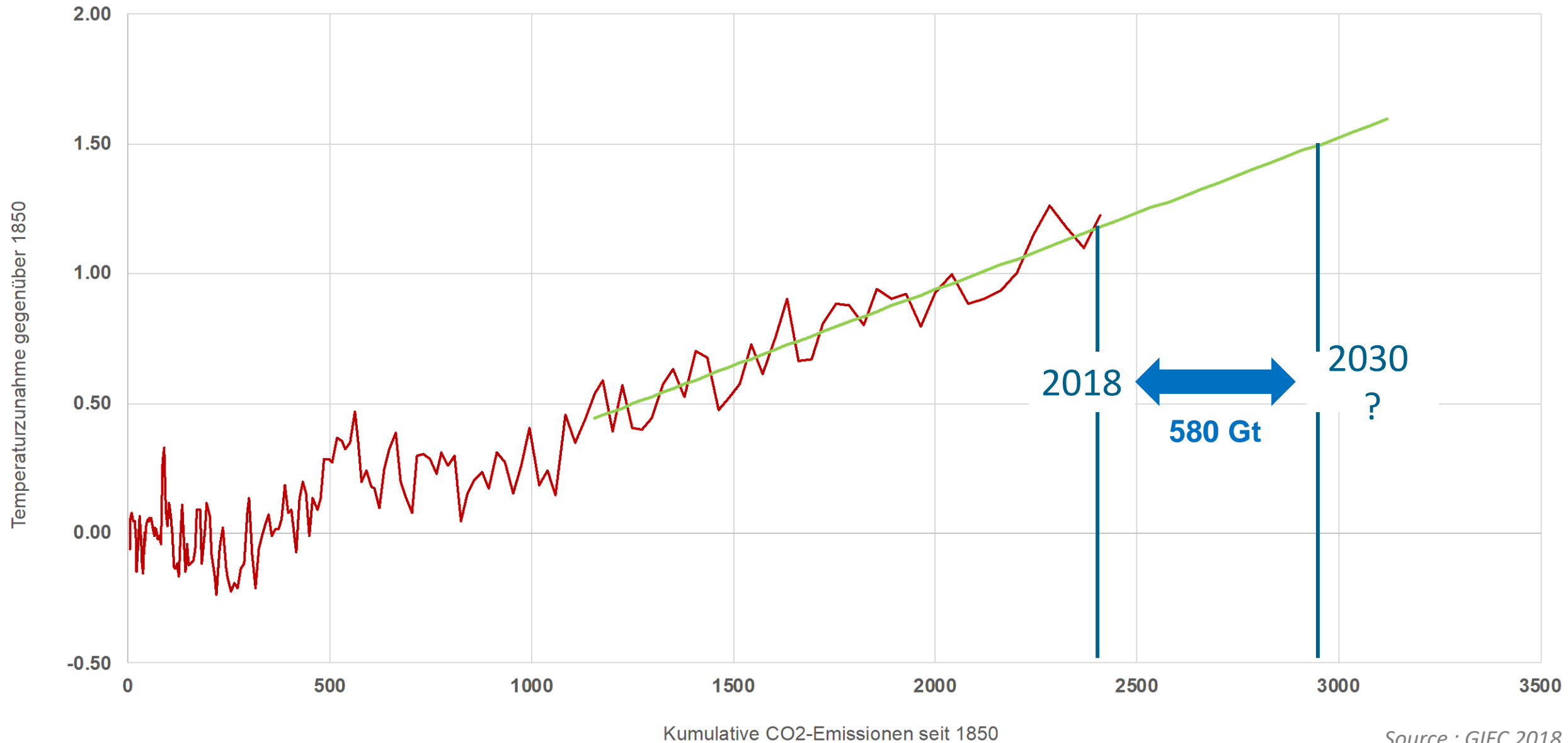
- Contexte
- Comment fonctionne la SBTi ?
- Quel impact la SBTi a-t-elle sur la chaîne d'approvisionnement ?
- Qu'apporte la SBTi ?

2. Le parcours vers l'objectif climatique fondé sur des bases scientifiques

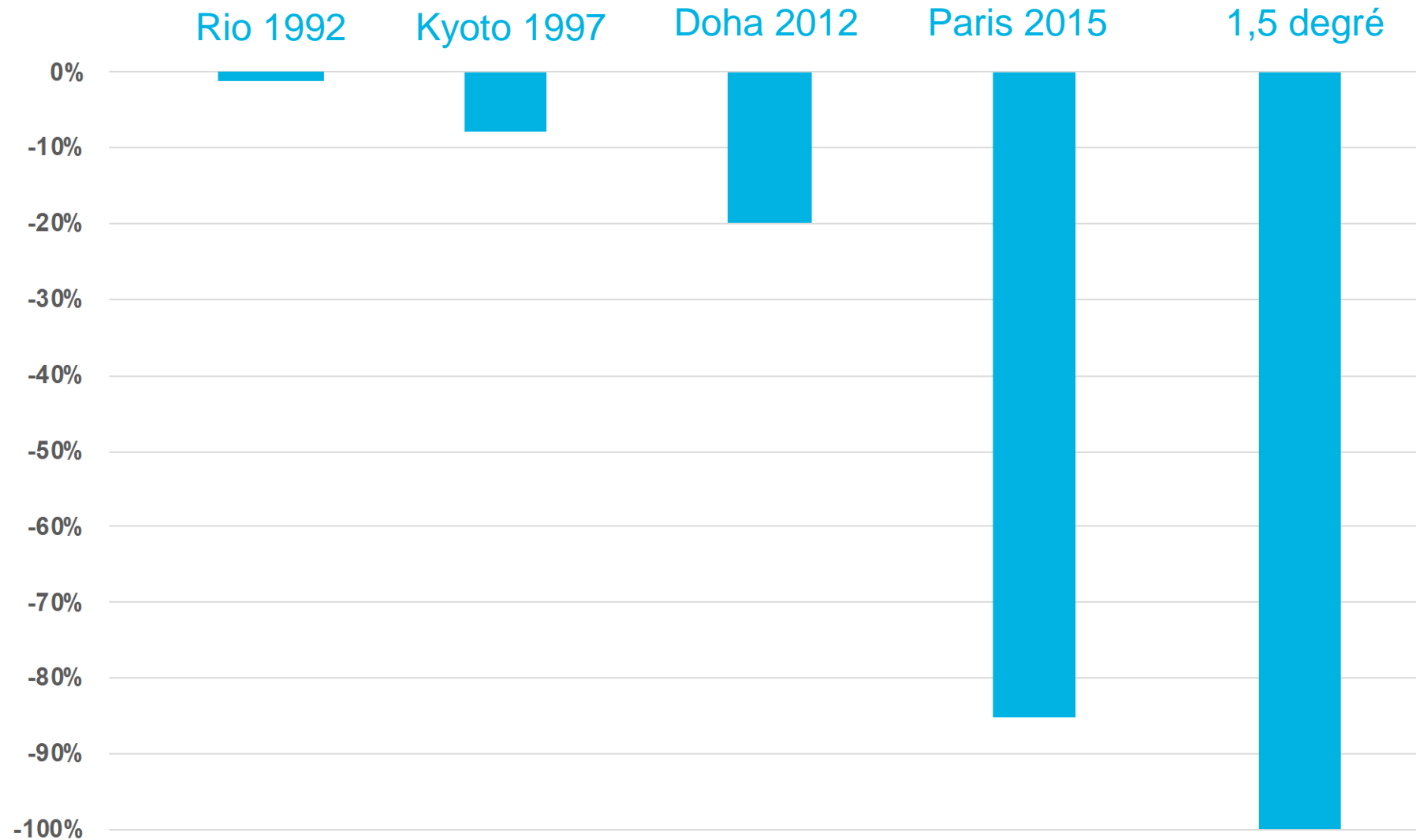
3. Soutien possible

1. Contexte de la SBTi

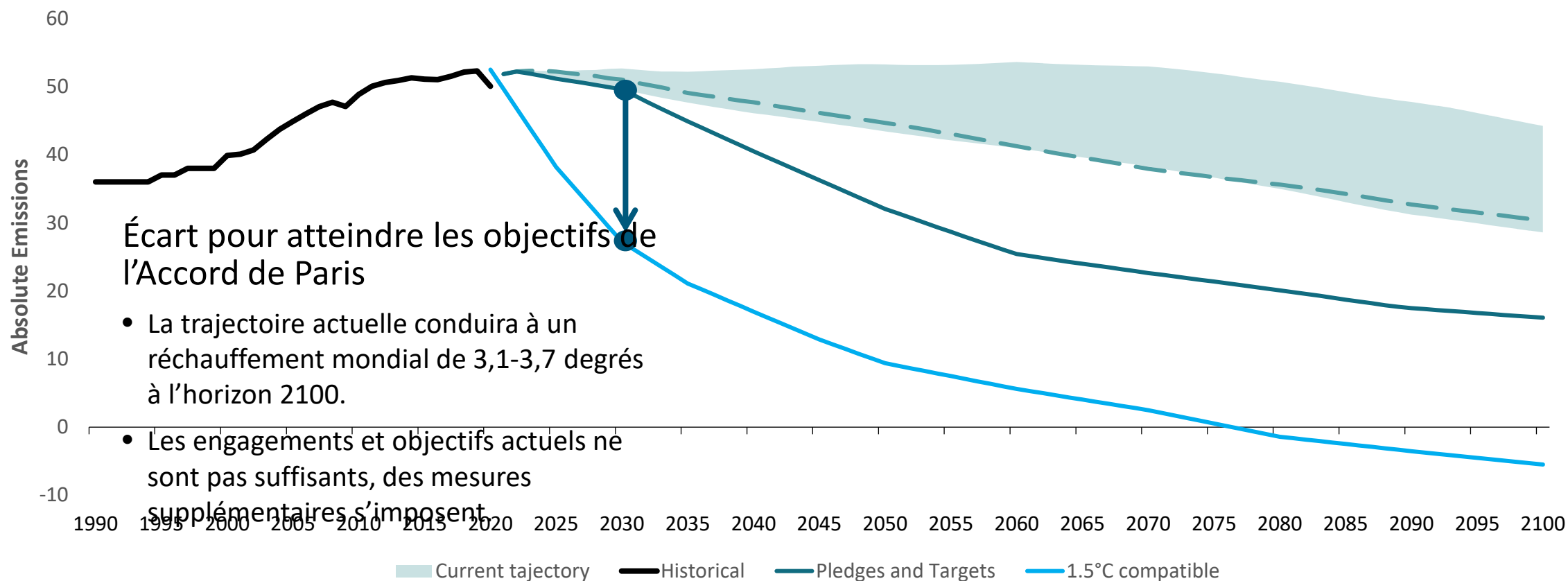
Notre budget carbone pour l'objectif 1,5 degré se réduit...



... les objectifs climatiques deviennent plus ambitieux...



... et les efforts actuels ne suffisent pas.



SBTi souhaite réduire cet écart



SCIENCE
BASED
TARGETS

DRIVING AMBITIOUS CORPORATE CLIMATE ACTION



WORLD
RESOURCES
INSTITUTE

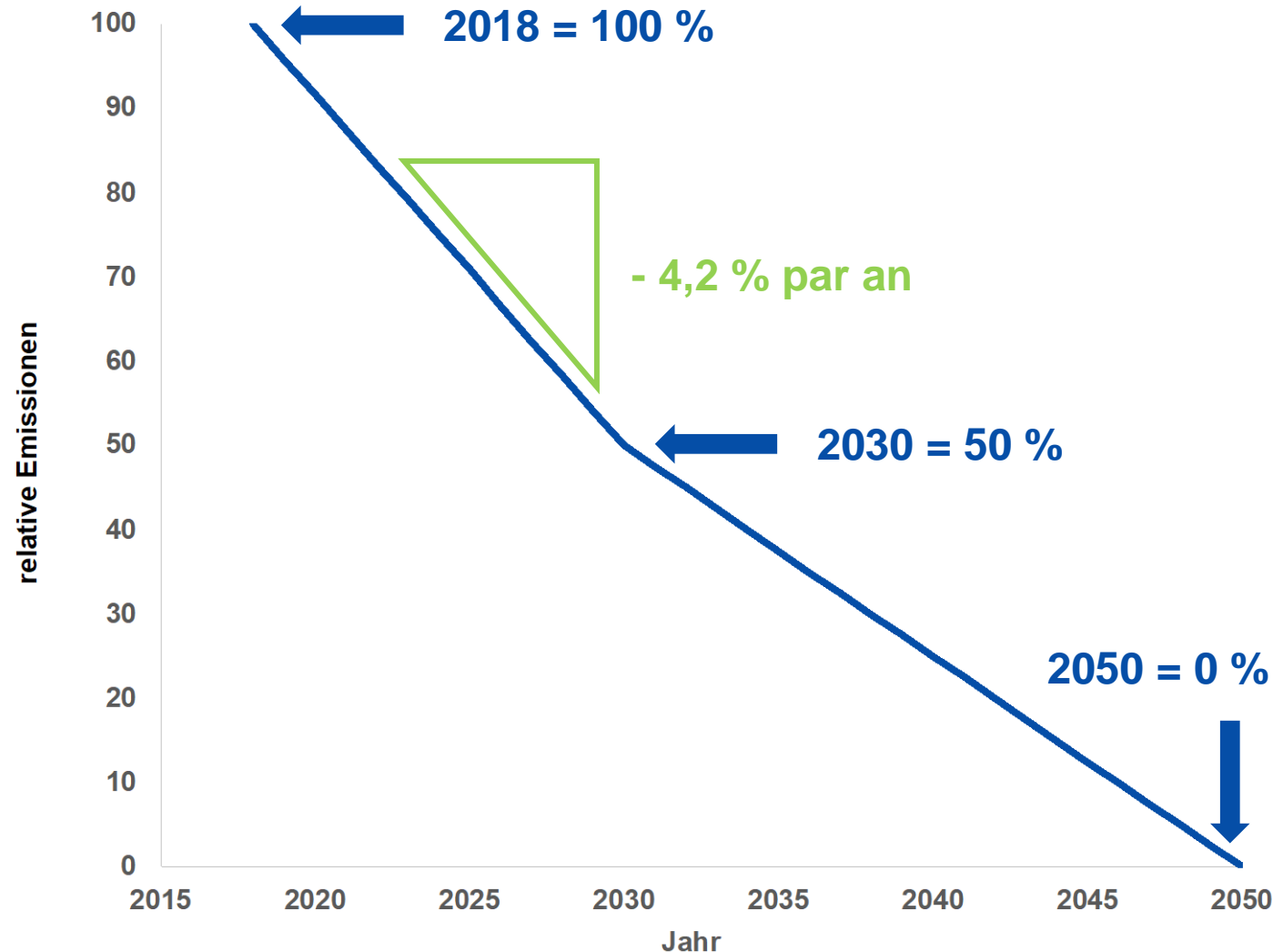


United Nations
Global Compact



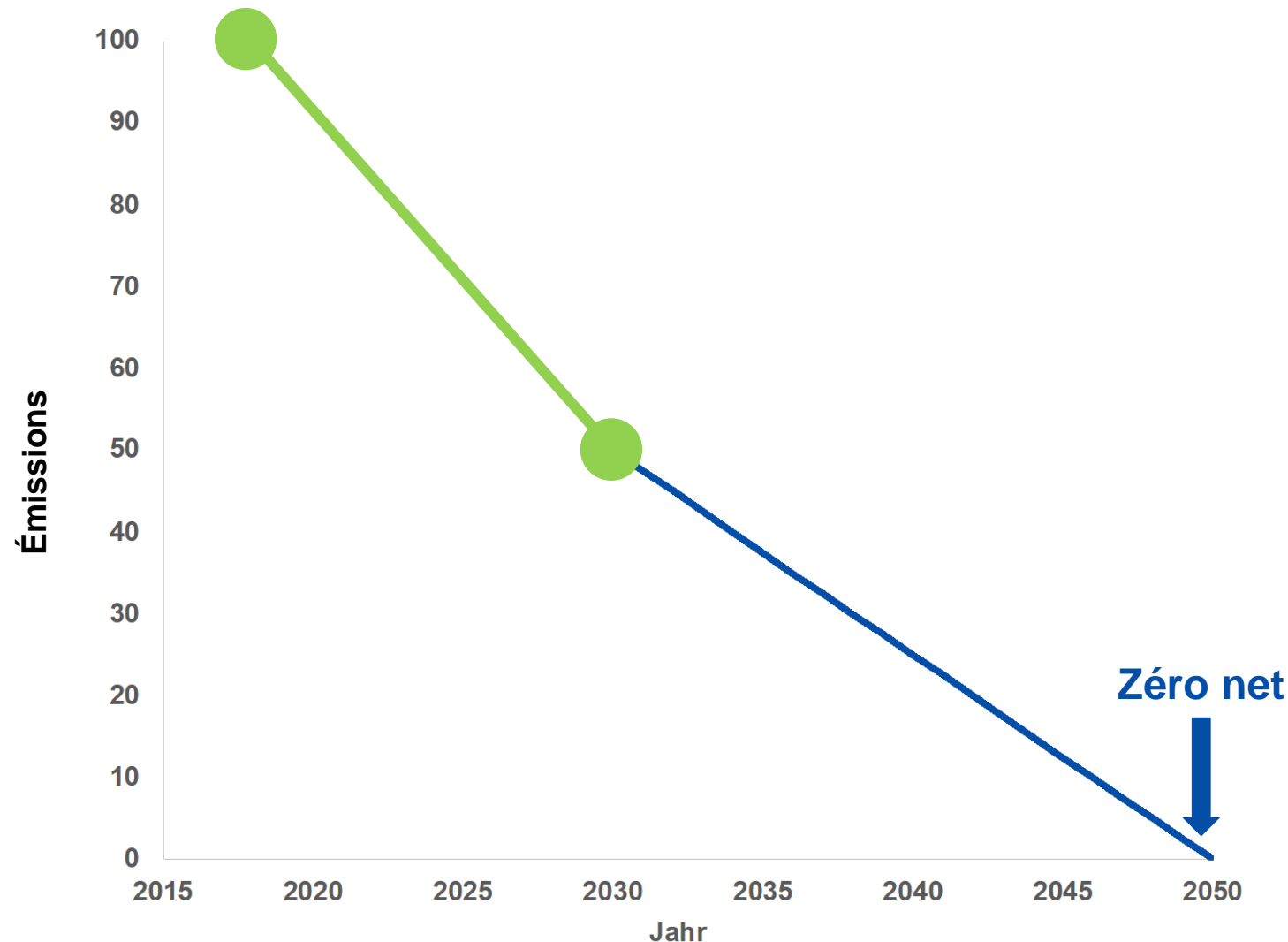
Comment fonctionne la SBTi ?

SBTi = trajectoire de réduction pour un réchauffement de 1,5 degré



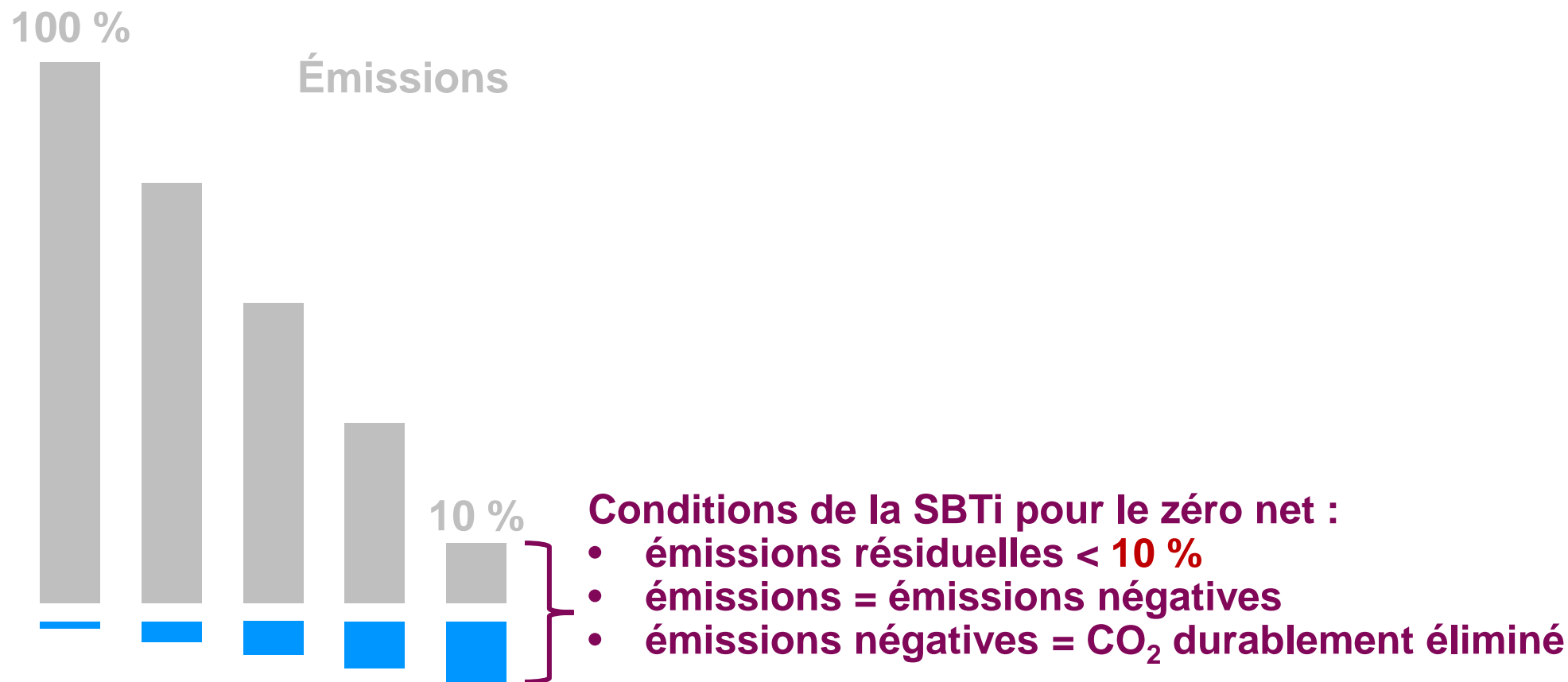
- Grâce à la SBTi, chaque entreprise peut calculer le rythme auquel elle doit réduire ses émissions pour atteindre l'objectif de 1,5 degré.
- Différentes méthodes sont utilisées selon le secteur
- « Zéro net » à l'horizon 2050

La SBTi soutient des objectifs à court terme, les objectifs à long terme sont facultatifs



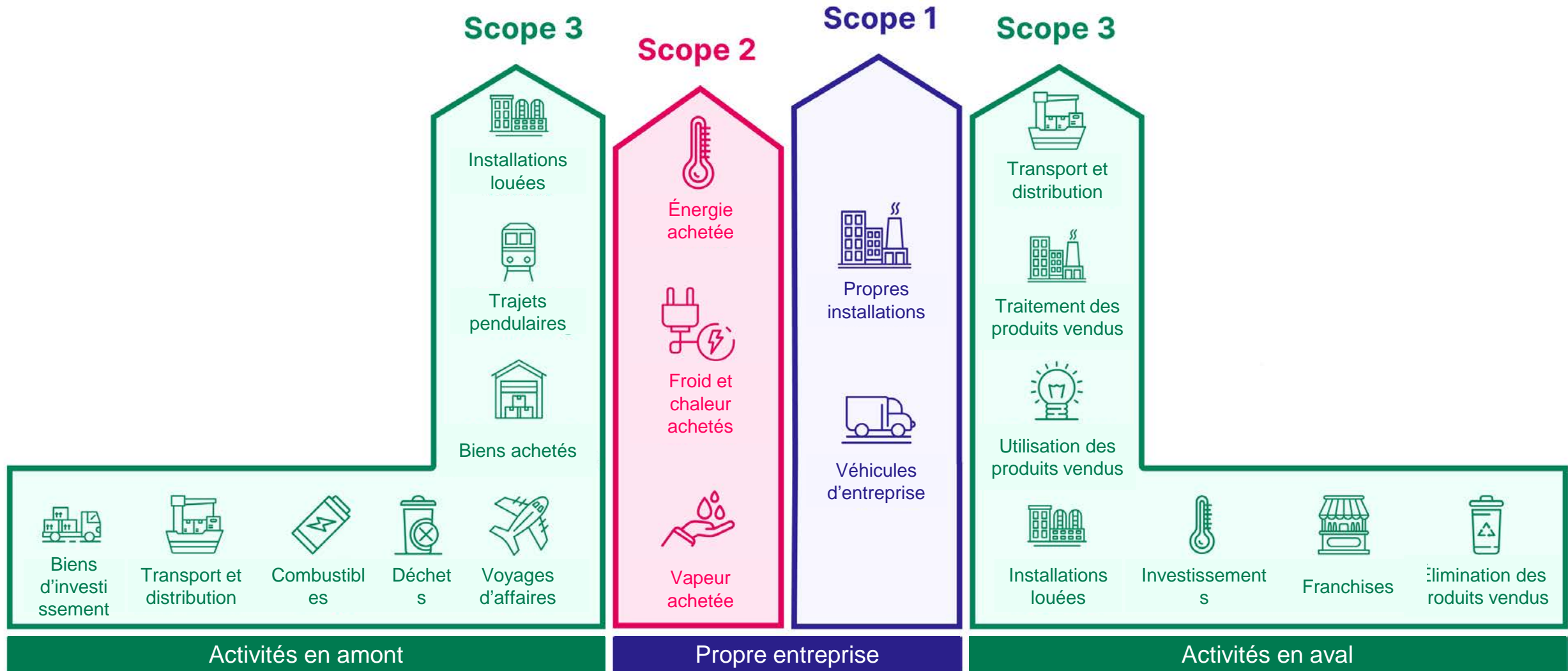
- **Objectif à court terme**
Trajectoire de réduction pour les 5 à 10 prochaines années, typiquement 2030
- **Objectif à long terme**
= « **objectif zéro net** »
= année où le zéro net sera atteint (typiquement 2040 – 2050)

Qu'entend-on par « zéro net » au sens de la SBTi ?



Quel impact la SBTi a-t-elle
sur les chaînes
d'approvisionnement ?

Norme pour le bilan : le protocole GES



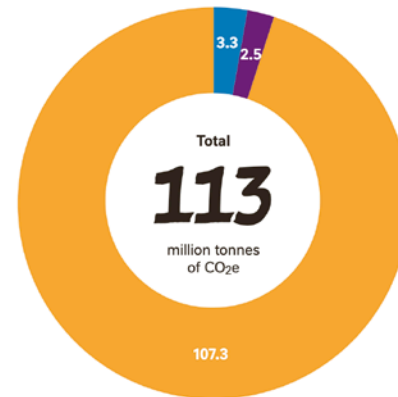
Exemples d'émissions d'entreprises suisses

Nestlé

Nestlé's total GHG emissions by Scope million tonnes of CO₂e, in 2018

Scope 1		
Emitted directly	3.3	3.0%
from sources we own or control such as on-site combustion (coal, natural gas, fuel for company's vehicle fleet).		
Scope 2		
Emitted indirectly	2.5	2.2%
from the generation of purchased energy like electricity and heating/cooling network.		
Scope 3		
All other indirect emissions	107.3	94.8%
in our value chain, both upstream and downstream, such as sourcing and use of sold products.		

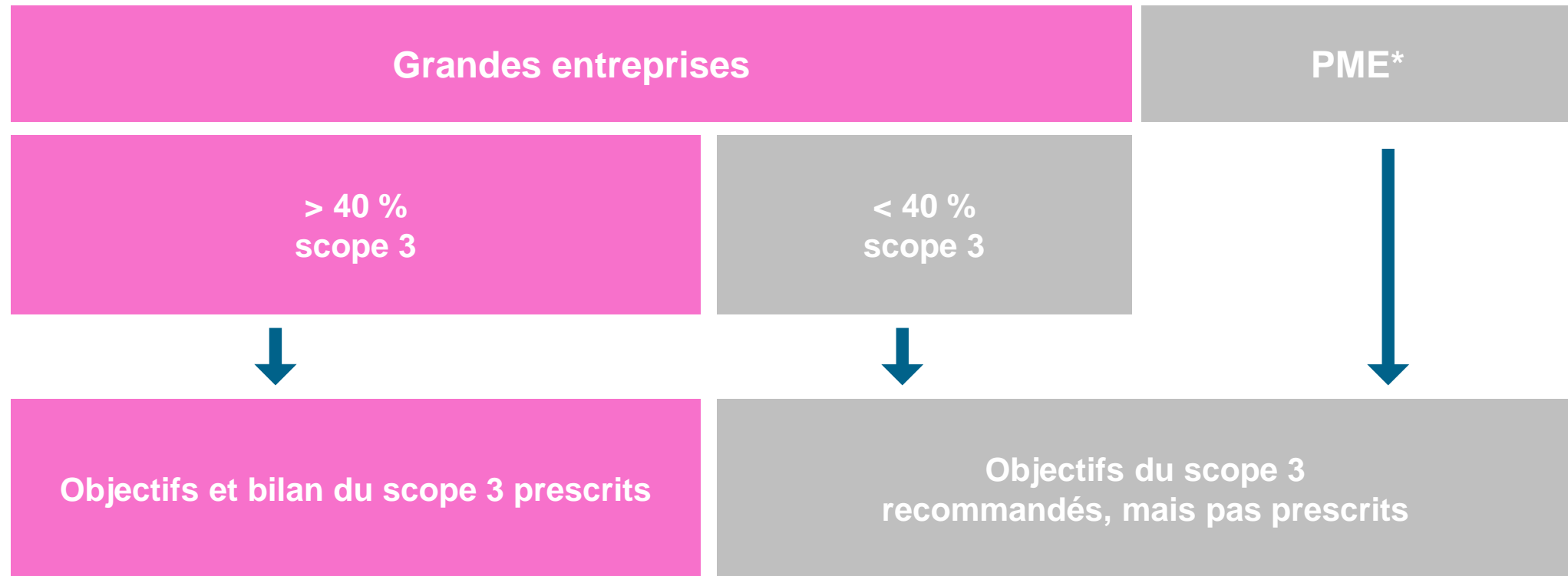
Figures have been rounded.



Holcim

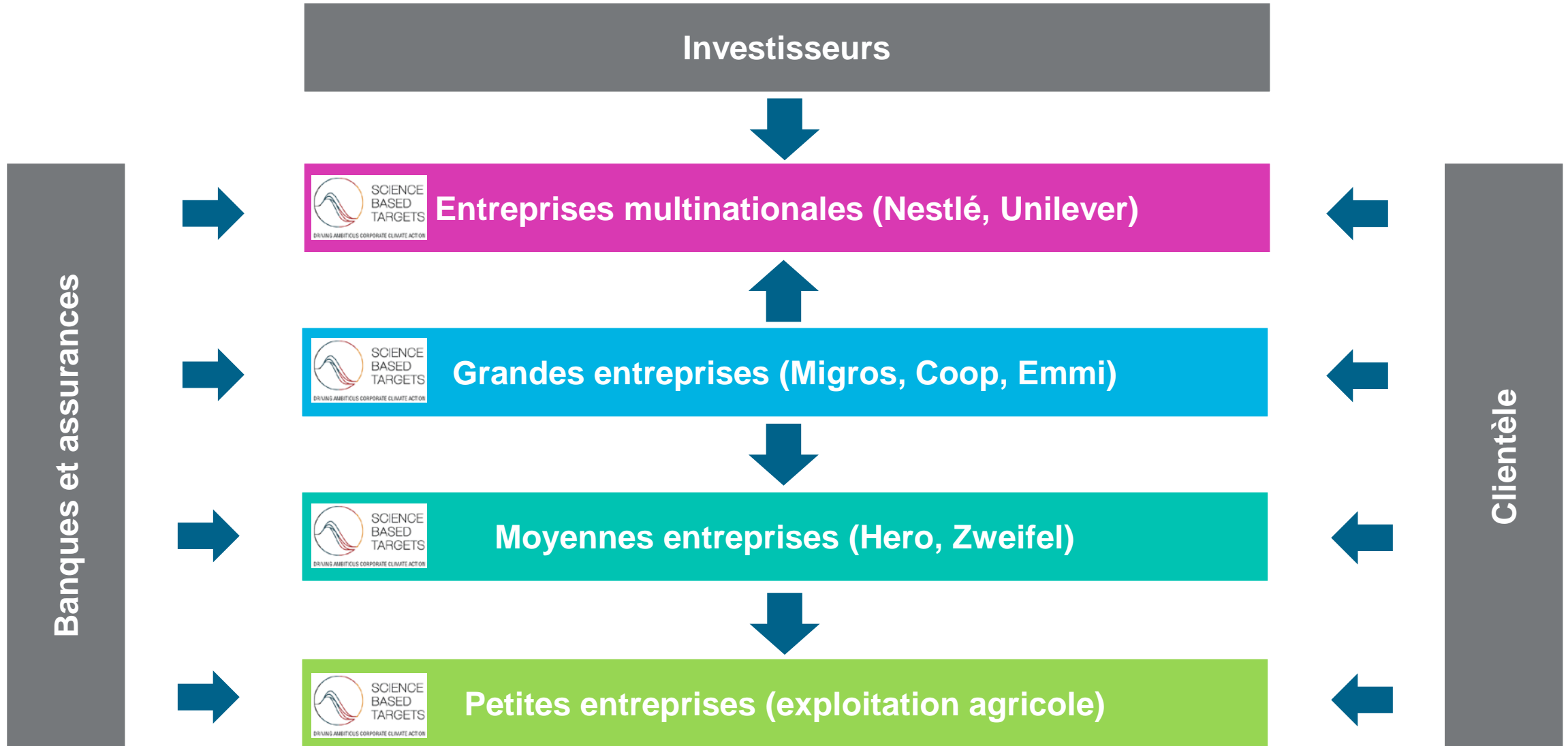
	Target Base Year 2018	2022
SCOPE 1 KG CO ₂ / T cementitious	623 gross	602 gross
	590 net	562 net
SCOPE 2 KG CO ₂ / T cementitious	46	37
SCOPE 3 2020		
PURCHASED CLINKER AND CEMENT KG CO ₂ e / T purchased	710	709
PURCHASED FUELS KG CO ₂ e / T purchased	286	285
DOWNSTREAM TRANSPORTATION [KG CO ₂ e / T material transp.]	11	10

Les grandes entreprises doivent établir un bilan du scope 3 et réduire ces émissions dans le cadre de la SBTi

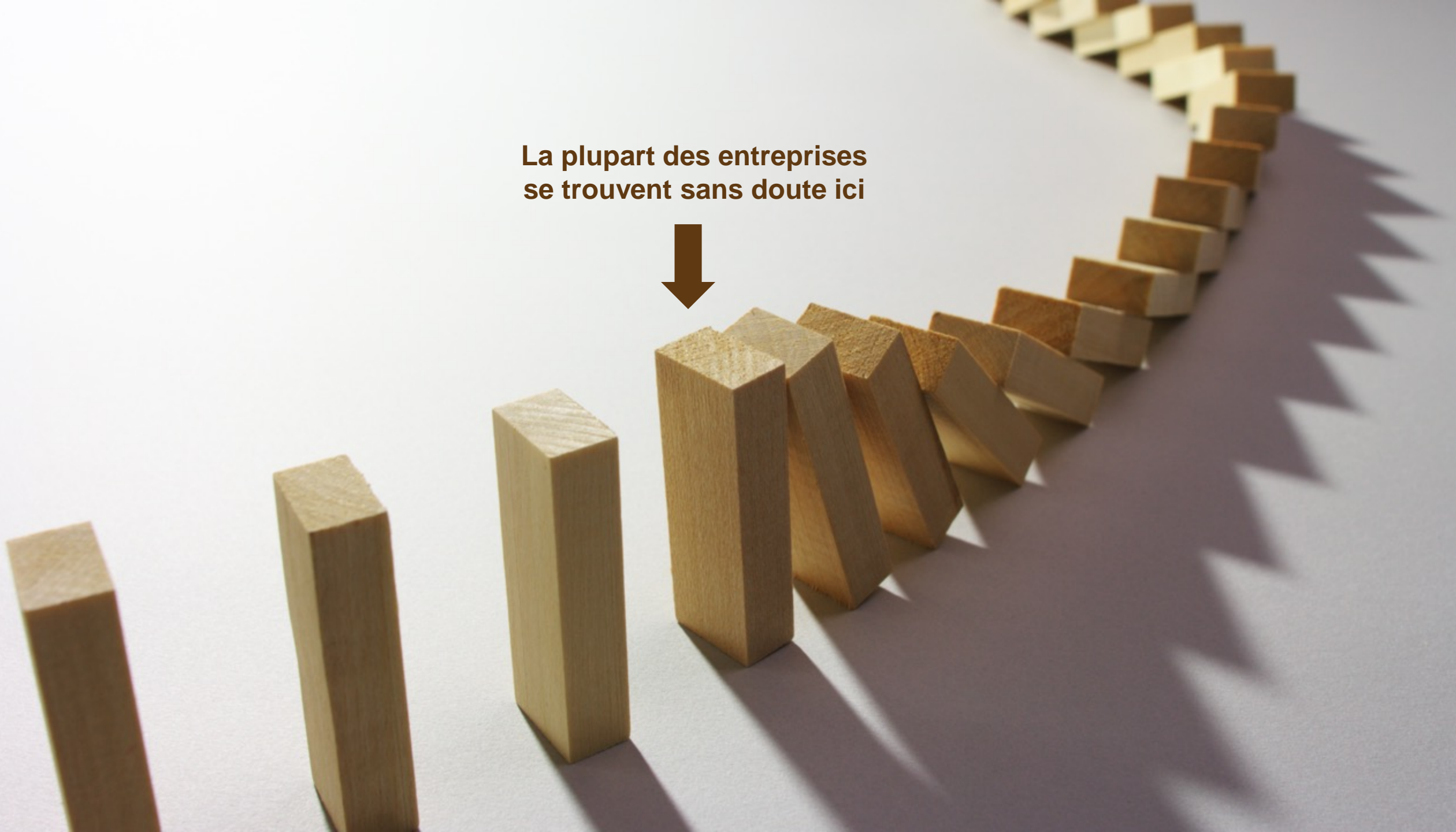


* Définition de PME dans le cadre de la SBTi : [lien](#)

La SBTi a pour effet de relayer les objectifs climatiques tout au long des chaînes d'approvisionnement : exemple du secteur alimentaire

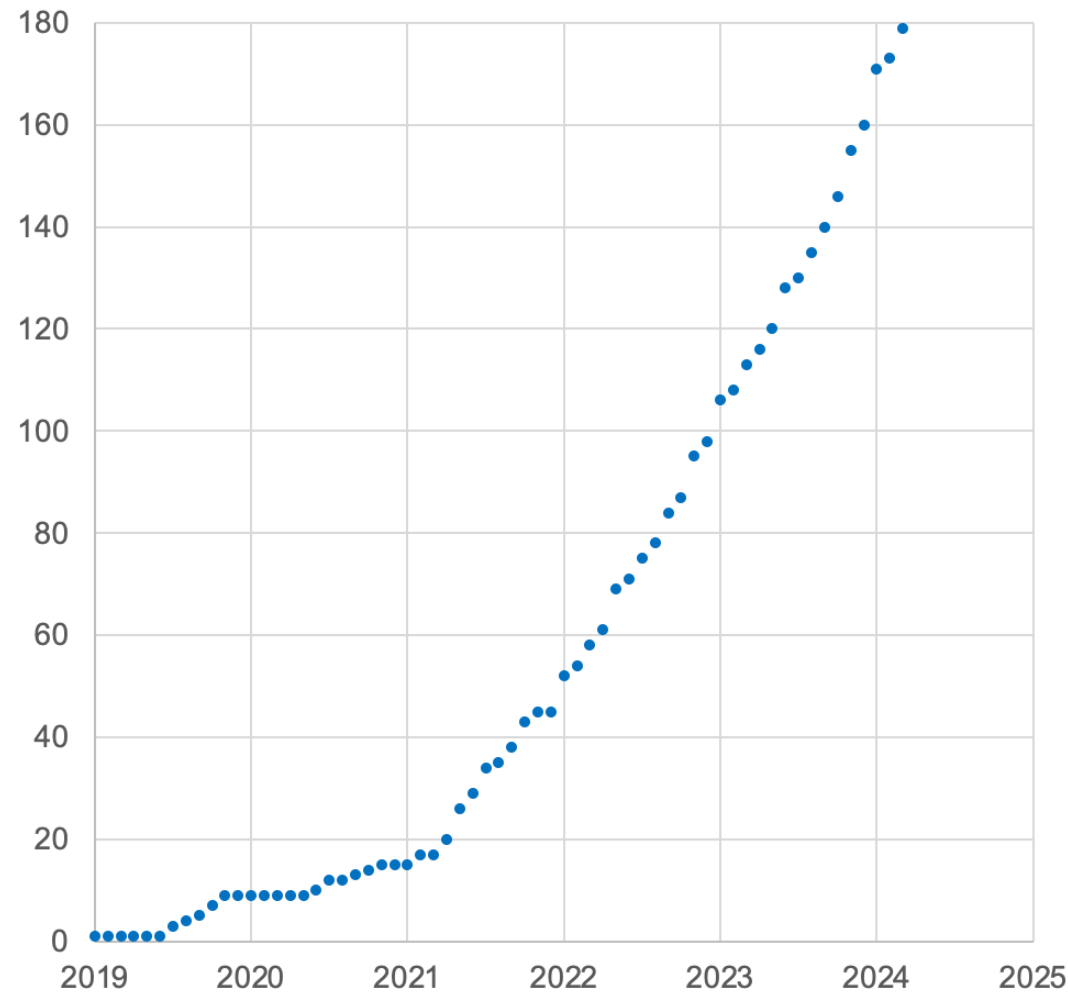


**La plupart des entreprises
se trouvent sans doute ici**

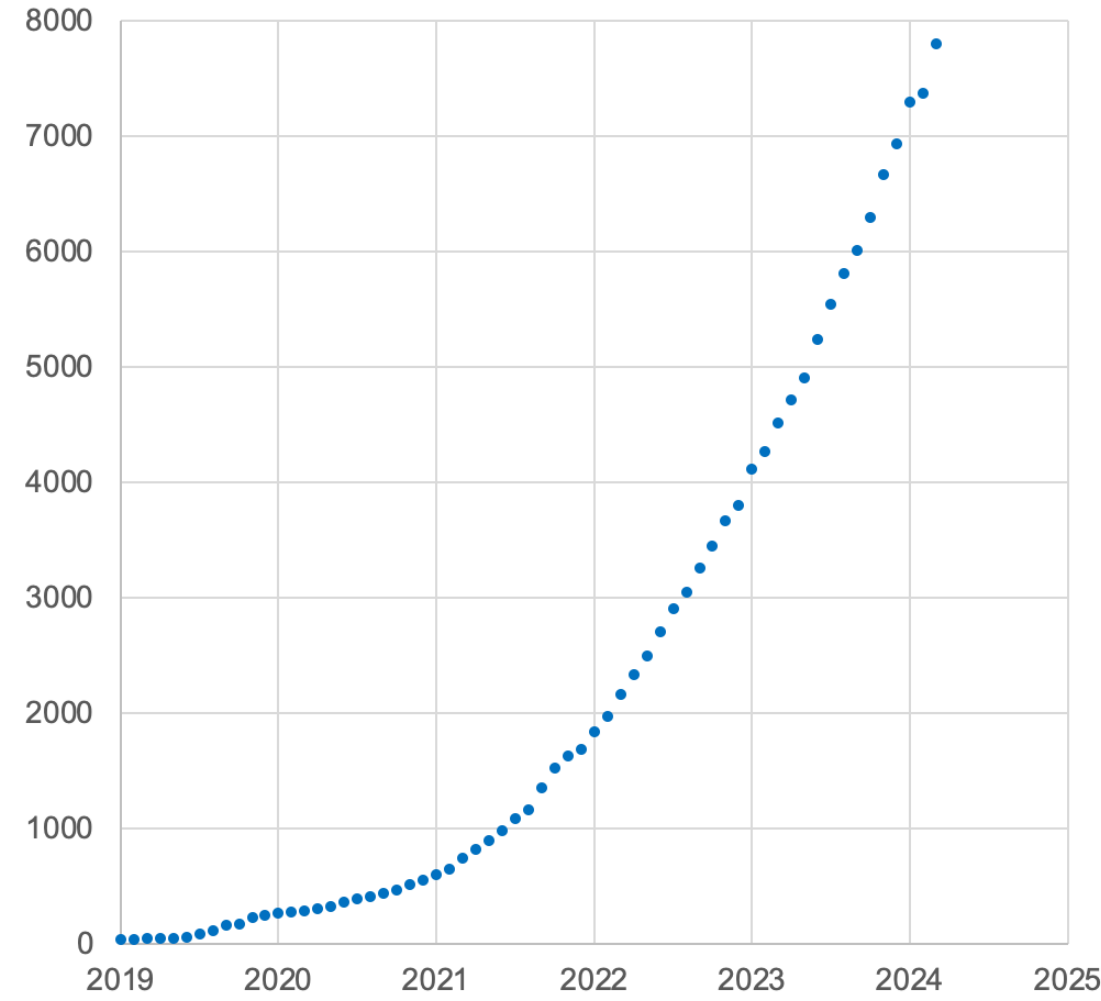


La SBTi comme norme mondiale

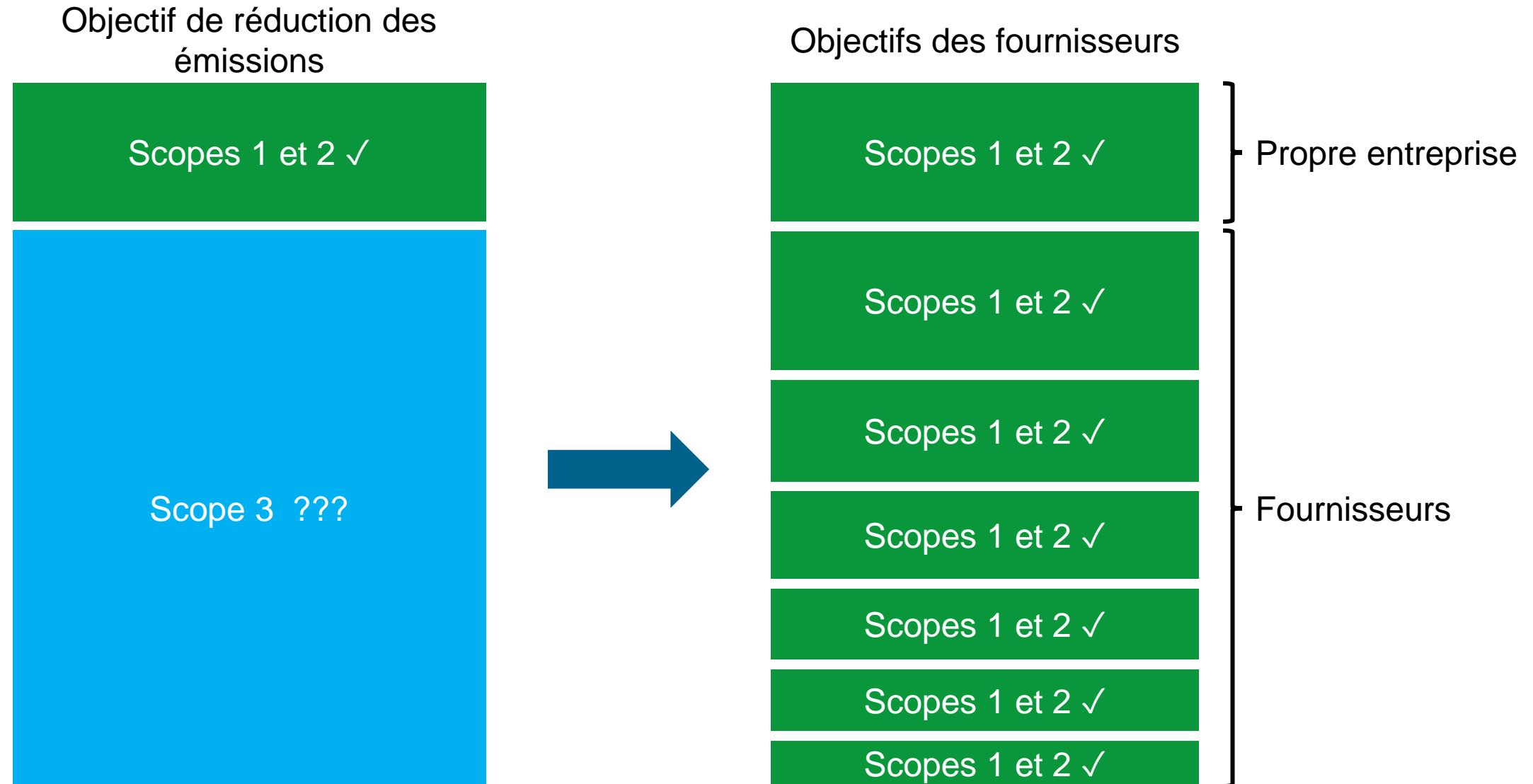
La SBTi en Suisse



La SBTi dans le monde

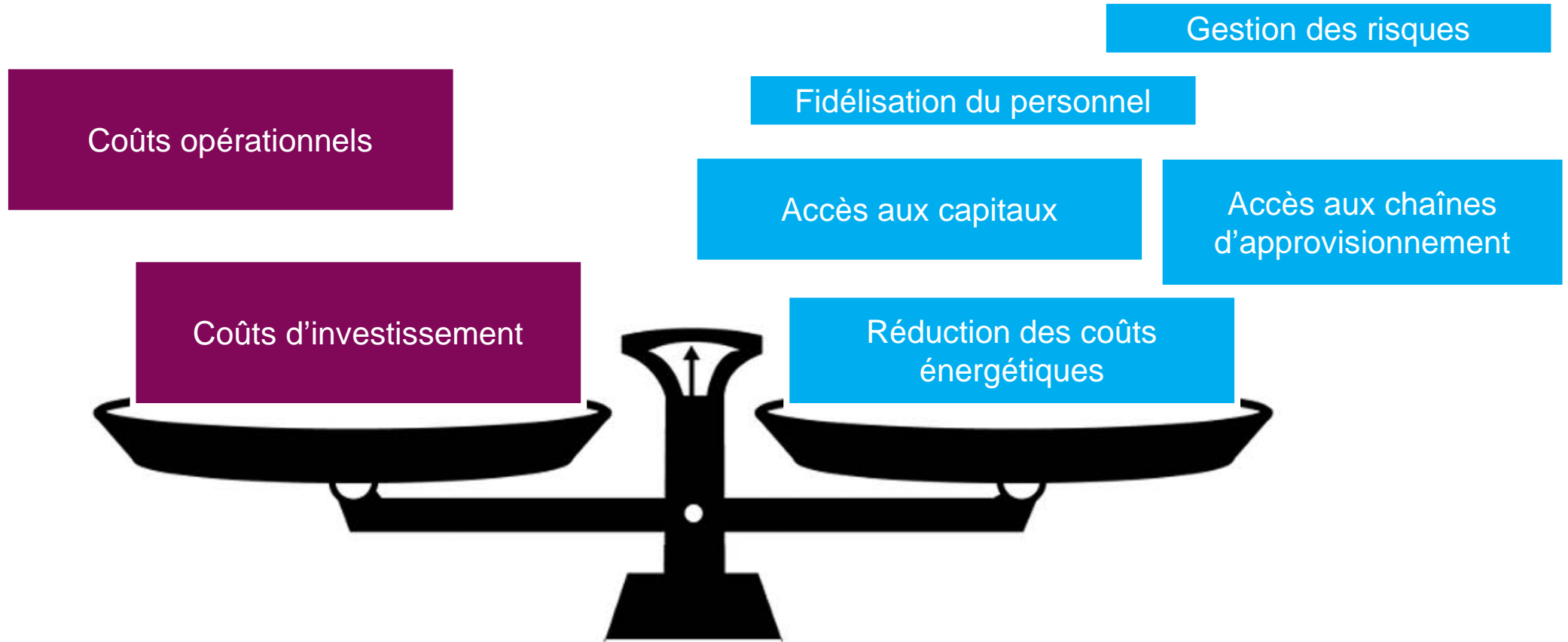


Le scope 3, un défi



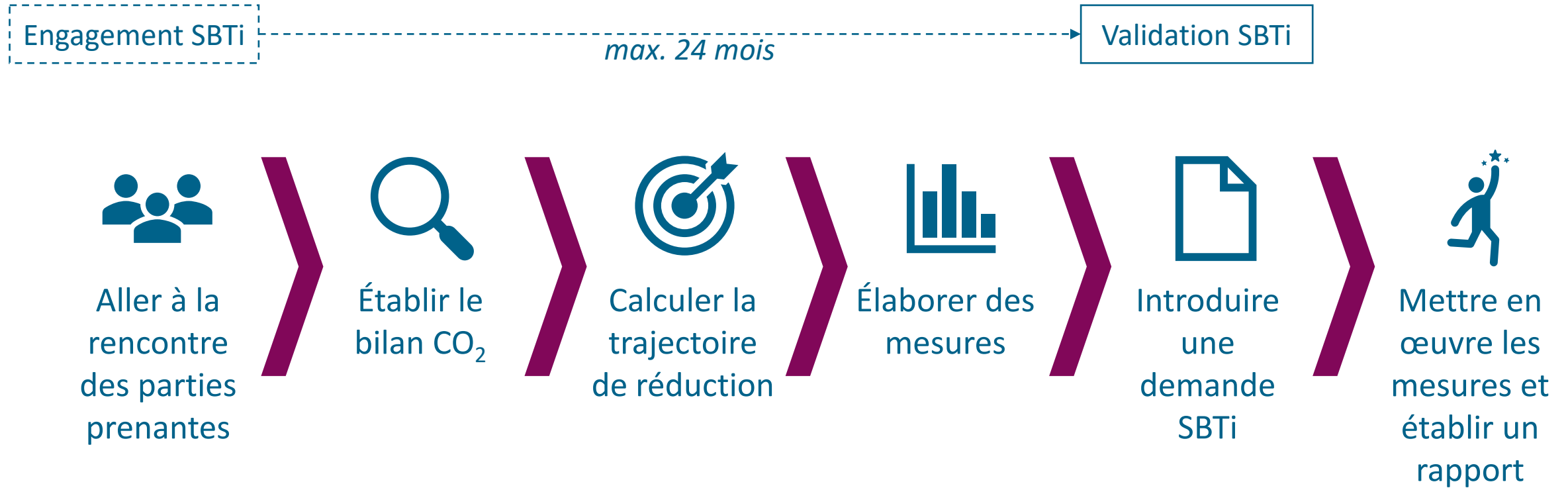
Qu'apporte la SBTi ?

Évaluation des coûts et bénéfices



2. Le parcours vers l'objectif climatique fondé sur des bases scientifiques

Étapes concrètes vers l'objectif climatique fondé sur des bases scientifiques





Bilan climatique : exemple

	Consommation kWh	Facteur d'émission kg CO ₂ e/kWh	kg CO ₂ e
Mazout	100 000	0,320	32 000
Électricité	45 000	0,125	5625
Carburants	117 600	0,329	38 690

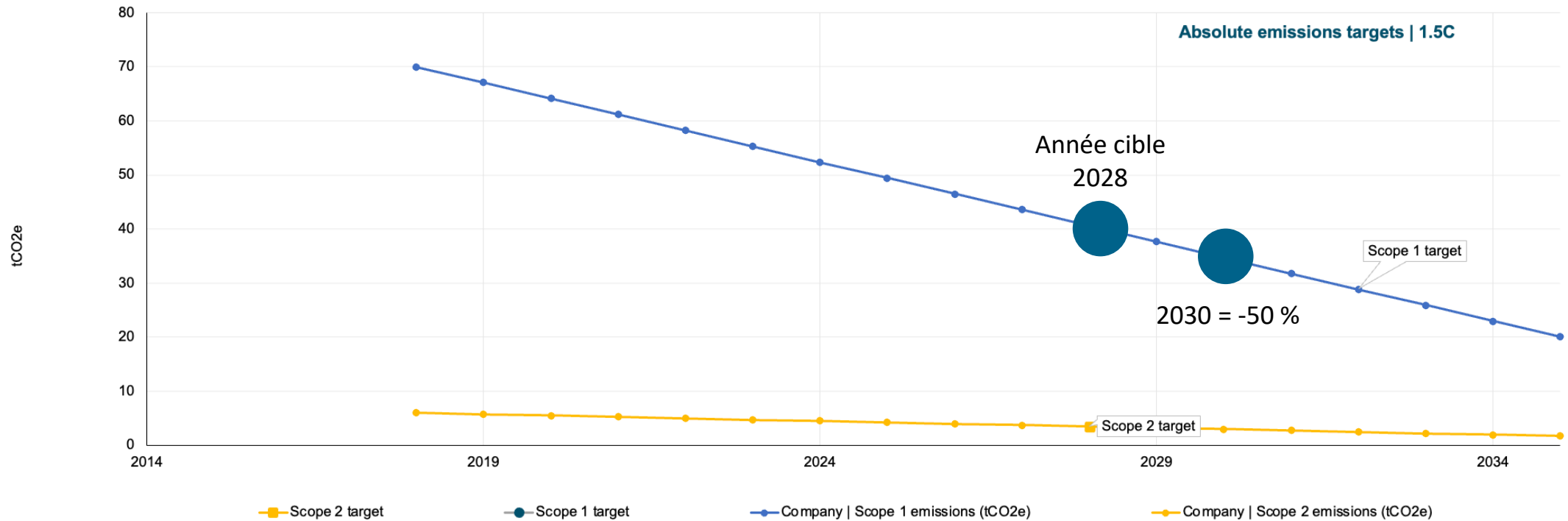


Calculer la trajectoire de réduction : exemple

1.5 degree scenario (1.5C)

[Review all target modelling data](#)

	Base year (2018)	Most recent year (2022)	Target year (2028)	% Reduction to date	% FLA Adjustment	% SBT reduction
Scope 1 emissions (tCO2e)	70	----	41	----	Not required	42.0%
Scope 2 emissions (tCO2e)	6	----	3	----	Not required	42.0%
Scope 1+2 emissions (tCO2e)	76	----	44	----	----	42.0%



[SBTi Target Setting Tool](#)

Coûts et charge de travail pour atteindre les objectifs SBTi

	Grandes entreprises	PME
Validation de l'objectif à court terme uniquement	USD 9500	USD 1250
Validation de l'objectif zéro net	+ USD 5000	USD 1250

Ressources humaines du personnel propre

- Collecte des données
- Charge de travail tributaire de la complexité de l'entreprise

Accompagnement par une entreprise de conseil pour l'établissement d'un bilan de gaz à effet de serre

En fonction du nombre de sites et de fournisseurs ainsi que du chiffre d'affaires

3. Soutien possible

Go for Impact : offensive suisse pour les « Science Based Targets »



Schweizerische Eidgenossenschaft
Confédération suisse
Confederazione Svizzera
Confederaziun svizra

Bundesamt für Umwelt BAFU

**GO FOR
IMPACT**

Die Zukunft der
Schweizer Wirtschaft
gestalten.

« Go for Impact » est une coopération entre le monde économique, les milieux scientifiques, la société et les pouvoirs publics. Cette initiative a pour objectif de soutenir l'économie suisse dans ses efforts visant à réduire son impact négatif sur l'environnement et accroître son impact positif et ce, tant en Suisse qu'à l'étranger.

Go for Impact met en œuvre l'offensive suisse pour les « Science Based Targets », en étroite collaboration avec les membres de Go for Impact (WWF, economiesuisse, SuisseEnergie et l'OFEV).

Quel soutien peut vous offrir l'offensive SBTi ?

Liste de conseillers (y compris expertise sectorielle)

Ateliers et webinaires pour vos fournisseurs

Mise en réseau dans le cadre d'initiatives en cours

Exemple de Lyreco : bilan climatique et définition d'objectifs climatiques en fonction de la taille de l'entreprise

Effectif

**< 25 personnes :
objectif climatique
simplifié**

- Bilan simple à l'aide d'un outil informatique
- Trajectoire de réduction d'une ambition égale à celle de la SBTi
- Auto-engagement à l'égard de Lyreco sans validation par la SBTi
- Non reconnu par la SBTi

Coût total : CHF 1000

**Effectif de 25-
250 personnes :
objectif PME
conformément à la
SBTi**

- Bilan climatique fondamental selon le protocole GES
- Validation de l'objectif par la SBTi
- Publication sur le site Internet de la SBTi
- Reconnu à l'international

**Coût total : env. 10 000
USD 1250 pour la validation
par la SBTi**

**Effectif
> 250 personnes :
objectif climatique
normal
conformément à la
SBTi**

- Bilan complet selon le protocole GES
- Validation de l'objectif par la SBTi
- Publication sur le site Internet de la SBTi
- Reconnu à l'international

**Coûts de validation :
USD 9500
Coût du bilan : individuel**

Exemple : liste de conseillers pour les fournisseurs de Lyreco

Beratungsangebote

Energieagenturen (Fokus auf Massnahmen)

Beratungsunternehmen (Fokus auf Bilanzierung)

S Sprachen & Standortkanton	act Cleantech Agentur	EnAW	Climate Services AG	EBP	Intep - Integrale Planung	KlimaMacher GmbH	Neosys AG	SuCo	Sulytics	Swiss Climate
	D F I ZH	D F I ZH	D F FR	D ZH	D E ZH	D D	D E F SO	D BE	D E F ZH	D BE
Thematische Schwerpunkte										
Branchenschwerpunkte										
Beschreibung	act ist in der Lage, KMUs verschiedenster Branchen bei der Energie- und CO2-Reduktion sowie Ressourceneffizienz kompetent zu beraten. Unser Schwerpunkt liegt bei der Erarbeitung von massgeschneiderten Massnahmen zur Emissionsreduktion.	Der Schlüssel zu Ihrem Energie- und Ressourcenmanagement: In unseren Angeboten setzen wir die Bedürfnisse und individuellen Möglichkeiten der Unternehmen ins Zentrum. Seit über 20 Jahren bieten wir individuelle Lösungen, um die Energie- und Ressourceneffizienz kontinuierlich zu steigern und ihren Betrieb zu dekarbonisieren. Wir freuen uns Ihr Unternehmen kompetent auf dem Weg zu weniger CO2, weniger Kosten und mehr Energie- und Ressourceneffizienz zu begleiten.	Climate Services ist ein Beratungsunternehmen mit über 10 Jahren Erfahrung in Freiburg. Dank eigenen Tools zur Quantifizierung von Emissionen und zur Erstellung von Reduktionsfahrplänen können wir KMUs eine massgeschneiderte Begleitung anbieten. Es ist uns wichtig, allen Unternehmen möglichst effizient eine gute Übersicht über ihre Emissionen zu geben und den Weg zum Netto Null Ziel zu skizzieren. Die Umsetzung von Gesamtstrategien können wir dank einem Partnernetzwerk schweizweit anbieten.	Das Angebot dient zu einer ersten Standortbestimmung des Unternehmens und beinhaltet ein Online-Kick off zur Besprechung des Kontexts, sowie ein 3 h Workshop in welchem die Hintergründe sowie die erste Treibhausgasbilanz besprochen sowie gemeinsam etwaige Handlungsfelder eruiert werden. Die Ergebnisse werden in einem Kurzbericht in PowerPoint-Format am Ende zur Verfügung gestellt. Der Workshop richtet sich an die Geschäftsleitung, Nachhaltigkeitsbeauftragte oder interessierte Personen.	Die vereinfachte Treibhausgasbilanz erlaubt die Identifizierung Ihrer Hotspots. Neben einer genauen Bilanzierung der direkten Emissionen ist eine Abschätzung der indirekten Emissionen beinhaltet, welche Ihnen zeigt, wo sich eine Vertiefung lohnt. Die Resultate werden Ihnen transparent in Excel zugestellt und durch eine Präsentation ergänzt. Eine Liste mit möglichen Massnahmen rundet das Paket ab. Eine Offerte für eine vollständige Klimabilanz inkl. Massnahmen zeigen mögliche weitere Wege.	Wir hören Ihnen zu, machen uns ein Bild von der Situation und beginnen dann zu rechnen. Die vereinfachte Treibhausgasbilanzierung bildet die Grundlage aller weiteren Schritte. Wir achten auf eine verständliche Zusammenfassung und präsentieren Ihnen die Resultate. Vielleicht möchten Sie anschliessend eine vollständige Klimabilanzierung und streben eine Zertifizierung an. Sicher wird eine grobe Massnahmenplanung besprochen, damit Sie erkennen mit welchen Veränderungen Sie in Zukunft rechnen müssen. Wir begleiten Sie anschliessend gerne weiter.	In einem Initialworkshop erläutern wir Ihnen die Begrifflichkeiten und Rahmenbedingungen rund um das Thema "Netto Null" und erlangen unsererseits Kenntnis Ihrer spezifischen, emissionsrelevanten Produktionsprozesse und Firmenstruktur. Auf Basis dieses Workshops erhalten Sie ein auf Ihre Firma angepasstes Excel-Tool inkl. Dateneingabemaske und Auswertungsgrafiken. Ihre so entstandene erste CO2-Bilanz ist transparent, erweiterbar und bietet eine solide Grundlage für die weitere Massnahmenplanung.	Bei SuCo bieten wir Unterstützung in der Klimabilanzierung und Nachhaltigkeitsstrategie. Wir arbeiten pragmatisch, mit «simplen» Tools für die Bilanzierung. Die Ergebnisse sind konform mit dem GHG Protocol und bieten die Grundlage für Reduktionsmassnahmen & Zielsetzungen. Wir arbeiten mit KMUs, die ihre erste Bilanz erstellen oder bisherige Bilanzen verbessern möchten. Wir beraten auch zu Klimainitiativen wie SBTi, unterstützen bei Förderprogrammen und Klimareporting.	Wir unterstützen Sie dabei, Ihre Unternehmensdaten mit unserer benutzerfreundlichen Webplattform „SulyticsTurbo“ zu erfassen. So erhalten Sie in kurzer Zeit eine vollständige und transparente Treibhausgasbilanz. Auf deren Basis beraten wir Sie bei der Identifikation von Reduktionszielen und möglichen Massnahmen. Das Angebot beinhaltet eine erweiterbare 1-Jahres-Lizenz von SulyticsTurbo sowie ein individuelles Angebot zur weiteren Verbesserung der Nachhaltigkeitsleistung ihres Unternehmens.	Swiss Climate begleitet Unternehmen seit über 15 Jahren in den Bereichen CO2-Management, Nachhaltigkeit, Klimaschutzprojekte und Energie. Wir bieten gewinnbringende und innovative Lösungen an, um die Zukunft nachhaltig zu gestalten. Unsere grösste Expertise besteht in der Erstellung von Umweltstrategien inkl. CO2-Fussabdrücke (für Produkte und Unternehmen), Definition von Klimazielen (bspw. SBTi), Absenkpfade inkl. Massnahmenpläne, TCFD, CDP und individuellen Branchenlösungen sowie Unterstützung bei der Beantragung von Fördergeldern.
1'000-Franken-Paket										
10'000-Franken-Paket										
umfassende Klimabilanz										
Kontaktperson	Martina Rothenberger	Philippe Goffin	Werner Halter	Christoph Hauser	Eveline Volkart	Peter Amacher	Christine Wenk	Christine Clapasson	Adrian Siegrist	Melchior Füglistaller
	m.rothenberger@act-schweiz.ch	philippe.goffin@enaw.ch	werner.halter@climate-services.ch	christoph.hauser@ebp.ch	volkart@intep.com	pa@klimamacher.ch	christine.wenk@neosys.ch	hristine.clapasson@su-consulting.c	adrian.siegrist@sulytics.com	elchior.fueglistaller@swissclimate.c

Des questions ?

Merci beaucoup.

Pour toute question, vous pouvez
envoyer un e-mail à :
sbti@go-for-impact.ch

Vous trouverez de plus amples
informations sur la SBTi sur le
[site Internet de Go for Impact](#)

The logo for 'GO FOR IMPACT' features a vertical blue gradient bar on the left. The text 'GO FOR' is in a light blue sans-serif font, and 'IMPACT' is in a darker blue sans-serif font, both in all caps.

**GO FOR
IMPACT**

Die Zukunft der
Schweizer Wirtschaft
gestalten.